

# Résultats du sondage portant sur l'implantation de la collecte des matières organiques



Composition du foyer  
67,19 % 3 pers. et +

Profil des répondants

0,52 %	18 à 24 ans
10,16 %	25 à 34 ans
21,09 %	35 à 44 ans
21,83 %	45 à 54 ans
20,57 %	55 à 64 ans
20,05 %	65 à 74 ans
5,73 %	75 ans et plus

**Q.1 Parmi les critères suivants, cochez les 3 raisons qui vous ont incité à vous établir à Lorraine ?**

79,84 %	La beauté du paysage
64,19 %	La qualité de vie offerte aux citoyens
49,34 %	La proximité des écoles, des parcs, etc.
40,48 %	La localisation géographique
28,91 %	La sécurité en général
22,02 %	Son caractère environnemental

**Q.8 Parmi les préoccupations ou craintes suivantes, lesquelles s'appliquent à vous ?**

39,84 %	Manque d'espace pour un 3e bac
26,82 %	Trier les déchets
30,47 %	Nettoyer un 3e bac
5,73 %	Comprendre l'horaire de chaque collecte
65,63 %	Odeurs qui pourraient se dégager
68,49 %	Présence d'insectes ou d'animaux

**Q.9 Nommez des initiatives que la Ville pourrait mettre de l'avant pour favoriser votre participation ?**

62,44 %	Outils de communication
72,08 %	Accessoires pour la maison
37,56 %	Support et aide aux citoyens

**Q.2 Quelle importance accordez-vous aux enjeux environnementaux ?**

57,55 %	Très important
40,63 %	Assez important
1,82 %	Peu important
0 %	Pas du tout important

**98,18 % assez à très important**

**Q.3 Faites-vous du recyclage à la maison ?**

97,40 %	Oui
2,60 %	Non

**Q.4 À quelle fréquence ?**

70,21 %	Toutes les semaines
25,27 %	Aux deux semaines
4,52 %	Une fois par mois ou aux trois semaines

**Q.5 Faites-vous du compost à la maison ?**

25,52 %	Oui
74,48 %	Non

**Q.6 Chaque année en mai, la Ville offre deux sacs de compost gratuits à ses citoyens. Avez-vous déjà profité de ce programme ?**

38,28 %	Oui, chaque année
20,83 %	À quelques occasions
40,89 %	Jamais

**Q.7 Quel est votre sentiment face à l'implantation de la collecte des matières organiques à Lorraine prévue en 2026 ?**

57,29 %	Très favorable
23,93 %	Assez favorable
11,46 %	Assez défavorable
7,29 %	Très défavorable

**81,22 % positif !!!**

Q.1 Parmi les critères suivants, cochez les 3 raisons qui vous ont incité à vous établir à **Lorraine** ?

- |         |  |
|---------|--|
| 79,84 % | La beauté du paysage                     |
| 64,19 % | La qualité de vie offerte aux citoyens   |
| 49,34 % | La proximité des écoles, des parcs, etc. |
| 40,48 % | La localisation géographique             |
| 28,91 % | La sécurité en général                   |
| 22,02 % | Son caractère environnemental            |

## Q.2 Quelle importance accordez-vous aux enjeux environnementaux ?

57,55 % Très important  
40,63 % Assez important  
1,82 % Peu important  
0 % Pas du tout important



98,18 % assez à très important

## Q.3 Faites-vous du recyclage à la maison ?

97,40 % Oui  
2,60 % Non

## Q.4 À quelle fréquence ?

70,21 % Toutes les semaines  
25,27 % Aux deux semaines  
4,52 % Une fois par mois ou aux trois semaines

## Q.5 Faites-vous du compost à la maison ?

25,52 %

Oui



74,48 %

Non

Q.6 Chaque année en mai, la Ville offre deux sacs de compost gratuits à ses citoyens.

Avez-vous déjà profité de ce programme ?

38,28 %

Oui, chaque année

20,83 %

À quelques occasions

40,89 %

Jamais

**Q.7 Quel est votre sentiment face à l'implantation de la collecte des matières organiques à Lorraine prévue en 2016 ?**

<b>57,29 %</b>	<b>Très favorable</b>
<b>23,93 %</b>	<b>Assez favorable</b>
<b>11,46 %</b>	<b>Assez défavorable</b>
<b>7,29 %</b>	<b>Très défavorable</b>



**81,22 %  
positif !!!**

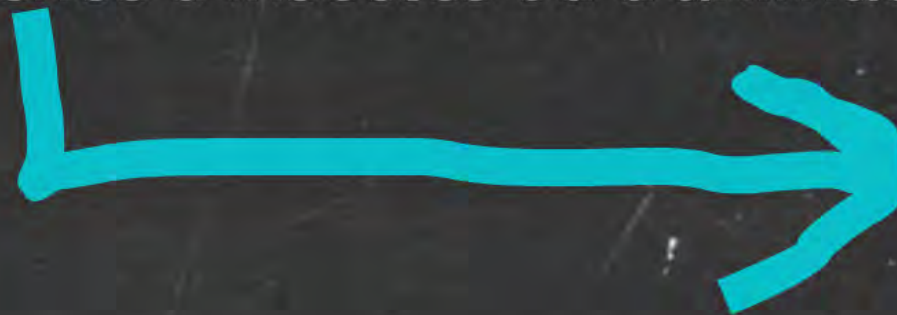
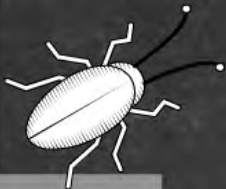
## Q.8 Parmi les préoccupations ou craintes suivantes, lesquelles s'appliquent à vous ?

- 39,84 % Manque d'espace pour un 3e bac
- 26,82 % Trier les déchets
- 30,47 % Nettoyer un 3e bac
- 5,73 % Comprendre l'horaire de chaque collecte
- 65,63 % Odeurs qui pourraient se dégager
- 68,49 % Présence d'insectes ou d'animaux



### Commentaires

Nous avons suffisamment de bacs. Ce n'est pas beau. Je suis contente, c'est bénéfique. Conciliation condo et bacs. Aimerais que la collecte soit faite chaque semaine. Aucune. Odeurs. Demande une certaine organisation, mais c'est faisable. Souhaitons que le couvercle soit étanche aux écureuils et rats laveurs. Coûts supplémentaires ? Attention à une invasion de rats et de souris. J'aimerais un petit bac. Diminuer de façon impressionnante les déchets!!! Fréquence de ramassage.



## Q.10 Type d'habitation ?

92,45 %	Unifamiliale
5,21 %	Maison de ville
2,34 %	Condo





er

IX

## Commentaires

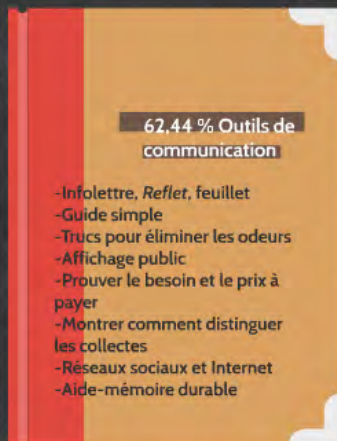
Nous avons suffisamment de bacs. Ce n'est pas beau. Je suis contente, c'est bénéfique. Conciliation condo et bacs. Aimerions que la collecte soit faite chaque semaine.

Aucune. Odeurs. Demande une certaine organisation, mais c'est faisable.

Souhaitons que le couvercle soit étanche aux écureuils et rats laveurs. Coûts supplémentaires ? Attention à une invasion de rats et de souris. J'aimerais un petit bac.

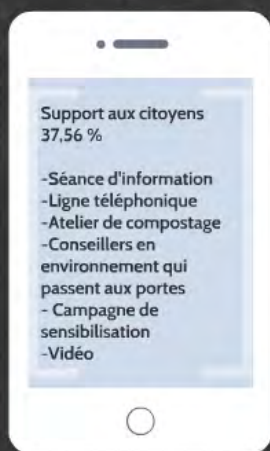
Diminuera de façon impressionnante les déchets!!! Fréquence de ramassage.

# Q.9 Nommez des initiatives que la Ville pourrait mettre de l'avant pour favoriser votre participation ?



62,44 %

Outils de communication

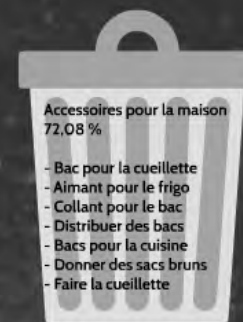


37,56 %

Support et aide aux citoyens

72,08 %

Accessoires pour la maison



# **Support aux citoyens**

**37,56 %**

- Séance d'information**
- Ligne téléphonique**
- Atelier de compostage**
- Conseillers en  
environnement qui  
passent aux portes**
- Campagne de  
sensibilisation**
- Vidéo**

## **62,44 % Outils de communication**

- Infolettre, *Reflet*, feuillet
- Guide simple
- Trucs pour éliminer les odeurs
- Affichage public
- Prouver le besoin et le prix à payer
- Montrer comment distinguer les collectes
- Réseaux sociaux et Internet
- Aide-mémoire durable

**%**

**n**



**Accessoires pour la maison  
72,08 %**

- Bac pour la cueillette**
- Aimant pour le frigo**
- Collant pour le bac**
- Distribuer des bacs**
- Bacs pour la cuisine**
- Donner des sacs bruns**
- Faire la cueillette**

## Composition du foyer

67,19 % 3 pers. et +



## Profil des répondants

0,52 %	18 à 24 ans
10,16 %	25 à 34 ans
21,09 %	35 à 44 ans
21,88 %	45 à 54 ans
20,57 %	55 à 64 ans
20,05 %	65 à 74 ans
5,73 %	75 ans et plus

## Commentaires généraux

- Il est temps que nous soyons une ville verte et écologique.
- Il faut aussi ajouter des poubelles près des boîtes aux lettres.
- Vous retrouverez toute sorte de déchets dans ce bac.
- Enfin, bravo !
- Informez les gens sur les impacts réels de cette action pour notre environnement.
- Nous attendons cette initiative depuis notre arrivée à Lorraine.
- Est-ce un fait accompli ou vous allez tenir compte de l'avis des gens ?
- Je pense qu'il serait nécessaire de réduire le bac gris.
- Belle initiative. Merci d'avoir sondé les citoyens.
- J'ai hâte que cette collecte soit en place.
- Beaucoup de gestion.
- Très hâte à l'implantation.
- Bonne initiative !
- Bravo !
- Merci de planifier une action seulement pour les condos (HDG)
- Le plus tôt possible.
- D'accord avec le projet, mais ne veux pas acheter des sacs.
- Devrait être une priorité pour 2016.
- Non aux odeurs et micro-organismes.
- Nous sommes ravis de cette implantation. Bravo !
- Belle initiative !
- Ca fait longtemps que ça devrait être implanté.
- Belle initiative, mais je me questionne sur la grosseur du bac.
- Merci d'avoir demandé l'opinion des citoyens.
- ETC.



rait  
rtion ?

à l'implantation de la  
Lorraine prévue en 2016 ?

81,22 %  
positif !!!