

# Rappel DES MATIÈRES QUI VONT

# au bac BRUN

## RÉSIDUS ALIMENTAIRES

- Céréales, grains, riz, pâtes et pain
- Farine, sucre et autres produits alimentaires en poudre
- Fruits et légumes cuisinés ou non (incluant noyaux, pelures et graines)
- Gâteaux et sucreries
- Noix et œufs (coquilles et écales incluses)
- Produits laitiers solides
- Viandes, poissons et fruits de mer incluant coquilles, os, carapaces et gras
- Filtres à café, marc de café, sachets et résidus de thé ou de tisane
- Nourriture pour animaux
- Autres aliments, crus ou cuits, périmés

## RÉSIDUS VERTS

- Fleurs et plantes
- Aiguilles et cônes de conifères, feuilles mortes et samares
- Résidus de jardinage et chaume
- Sable et terre en petite quantité
- Rognures de pelouse et d'autres herbacées
- Foin et paille
- Sciures, copeaux et écorces de bois
- Petites branches (moins de 4 cm x 30 cm), brindilles et petites racines (pas de souches ou de bûches)

## AUTRES MATIÈRES COMPOSTABLES

- Papier et sacs de papier pour emballer les résidus alimentaires (non cirés)
- Papier parchemin
- Sacs de papier avec pellicule de cellulose (ex. : Sac au sol)
- Vaisselle compostable (sauf les ustensiles)
- Serviettes de table, papier essuie-tout et mouchoirs exempts de produit nettoyant
- Papier et carton souillés par des matières alimentaires (assiettes de carton, boîtes à pizza sans agrafes ni plastique, etc.)
- Cure-dents et bâtonnets de bois
- Cheveux, poils d'animaux et plumes
- Litière et excréments d'animaux

### NOUVEAU

Les excréments  
d'animaux de compagnie  
(incluant la litière)  
peuvent être déposés  
dans le bac brun.



Les sacs de plastique  
et de bioplastique ne sont pas  
acceptés dans cette collecte.

### AUCUN LIQUIDE

Soupe, lait, jus, café, thé,  
tisane, yogourt, etc.  
Versez-les plutôt dans  
l'évier ou la toilette.

## UN PROBLÈME DE POUBELLE ?

Vos résidus verts ont rapidement trouvé la voie du bac brun, mais la gestion des résidus alimentaires vous cause des soucis ?

Votre poubelle sent mauvais et vous craignez l'apparition d'asticots dans vos bacs ?

Voici un guide qui facilitera la gestion de vos résidus alimentaires et qui éliminera les nuisances qui entraveraient votre élan environnemental.

### Les quatre étapes faciles pour réussir son virage vert

1

SE FIXER UN OBJECTIF

2

TRAVAILLER EN ÉQUIPE





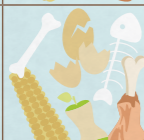

3

ORGANISER SA MAISON

4

ADOPTER LES BONNES PRATIQUES

## 1 SE FIXER UN OBJECTIF

Description des actions	Niveau d'engagement			GAINS
	Novice	Initié	Expert	
Déposer tous vos résidus verts dans le bac brun				Un bilan environnemental amélioré
Déposer tous vos résidus verts et vos résidus alimentaires dans le bac brun				Des bacs sans odeurs* si vidés toutes les semaines
Déposer tous vos déchets compostables de la maison et tous vos résidus verts dans le bac brun				Un bac gris presque vide

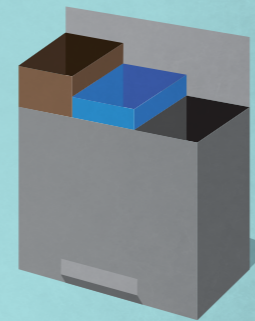
## 2 TRAVAILLER EN ÉQUIPE

Le tri des matières résiduelles, c'est l'affaire de toute la famille. Réunissez votre maisonnée et établissez des règles claires : les bonnes matières dans le bon bac ! Profitez de cette réunion pour réviser la documentation fournie par la Ville et désignez un porteur de ballon qui a la cause à cœur. Et pourquoi ne pas inviter la brigade verte pour une formation personnalisée ? Communiquez avec le Service de l'environnement pour en savoir davantage !



## 3 S'ORGANISER

Le minibac distribué par la Ville ne vous suffit pas ? Une nouvelle poubelle pourrait faire une différence ! Dans la cuisine, assurez vous que la corbeille destinée aux matières compostables est aussi pratique et accessible que les autres. Pour vous inspirer, faites une recherche sur Internet en utilisant les mots clés suivants : « poubelle tri cuisine » ou « poubelle compost cuisine ». Pour mieux trier, il faut les bons outils !



## 4 ADOPTER LES BONNES PRATIQUES • Trucs et astuces

Voici quelques conseils qui pourraient vous faire entrevoir un avenir meilleur. La collecte du bac brun a lieu tous les lundis. Sortez votre bac chaque semaine, surtout en saison chaude.

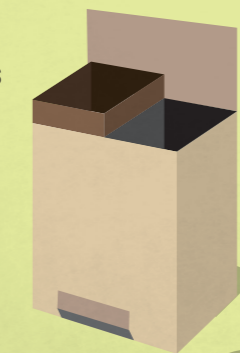
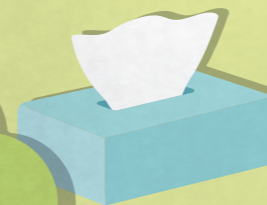


### Dans la cuisine

- Collez l'aide-mémoire des matières compostables acceptées à l'intérieur d'une porte d'armoire, dans la cuisine, ou sur le réfrigérateur.
- Facilitez-vous la tâche ! Installez une poubelle à matières compostables pratique et accessible. Lorsque vous cuisinez, utilisez votre minibac, un sac de papier ou un journal pour éplucher vos légumes.
- Emballés dans du papier journal ou des sacs de papier, vos résidus alimentaires dégageront moins d'odeurs et seront moins accessibles aux mouches à fruits, dont les œufs causent l'apparition d'asticots. Emballez bien vos résidus de viande et de poisson.
- Pour éviter les mouches à fruits, videz votre minibac ou votre poubelle à compost tous les jours dans le bac brun.
- L'été, n'hésitez pas à congeler vos résidus de table les plus odorants (restes de viande, de poisson ou de crustacé) jusqu'à la prochaine collecte.

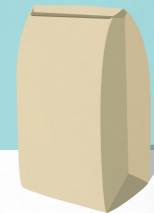
### Dans la salle de bain

- Munissez-vous d'une poubelle à deux ouvertures où les mouchoirs pourront être récupérés avant d'être déposés dans le bac brun. Vous n'imaginez pas la quantité que vous pourrez ainsi valoriser, surtout pendant la saison des rhumes !
- Attention ! La soie dentaire, les cure-oreilles et les produits d'hygiène féminine ne vont pas au bac brun.



### Au jardin

- Évitez de déposer du gazon dans votre bac brun, il limite l'apport d'air et favorise la production de mauvaises odeurs. Laissez vos rognures de gazon au sol après la tonte. L'herbicyclage est excellent pour enrichir votre sol et lutter contre les ravageurs (ex. : vers blancs).
- Utilisez un seau, un contenant ou le minibac lorsque vous faites du jardinage. Vous pourrez transvider vos résidus de jardin directement dans le bac brun.
- Chaque semaine, les feuilles mortes ou autres résidus de jardin excédentaires peuvent être déposés dans des sacs de papier ou des contenants réutilisables de 150 L ou moins (poubelle ronde, bac de plastique, etc.) placés à côté du bac brun.



### Chassez les indésirables

Les écureuils lorrains sont reconnus pour leur voracité. Appliquez un onguent mentholé contre la toux autour du couvercle de votre bac brun afin de repousser les intrus à quatre pattes. Vous pouvez aussi utiliser un système de fermeture de bac vendu dans plusieurs commerces.

En hiver, pour éviter que les matières ne gèlent dans votre bac, tapissez le fond de plusieurs couches de papier journal ou d'un morceau de carton. Surtout, évitez d'entreposer le bac brun dans votre garage. La chaleur permet aux liquides de s'écouler, facilitant le gel des matières au fond du bac les jours de collecte.

